

SHA-plan

Garchinggata omsorgsboliger

Revisjon nr.	Dato	Beskrivelse av de viktigste endringene	Endret av
1.0	03.11.25	Opprettet	VG/TF

INNHold

1. Innledning	2
1.1 Oppdatering og distribusjon av SHA-planen	2
1.2 Målsetninger for SHA	2
2. Organisasjonskart	2
3. Fremdriftsplan.....	3
3.1 Hovedfremdriftsplan i utførelsesfasen (viktige milepæler)	3
3.2 Detaljert fremdriftsplan.....	3
4. Spesifikke tiltak.....	3
5. Vedlegg	Feil! Bokmerke er ikke definert.

1. Innledning

Prosjektnummer og navn:	Garchinggata Omsorgsboliger
Byggherre:	Lørenskog kommune
Byggeplassadresse:	
Entrepriseform:	Totalentreprise

Prosjektet omfatter oppføring av Kjenn barnehage.

1.1 Oppdatering og distribusjon av SHA-planen

SHA-planen, inkl. aktuelle vedlegg, skal distribueres og gjøres kjent og tilgjengelig for alle involverte i prosjektet. Dette gjøres på et avtalt felles digitalt område. Hovedbedriften skal påse at alle hans kontrakts- og/eller samarbeidspartnere gjøres kjent med innholdet.

Revisjoner av SHA-planen skal foretas så snart det oppstår endringer som har betydning for sikkerhet, helse og arbeidsmiljø. Ved avvik eller behov for endring av SHA-planen rapporteres dette til prosjektets KU. KU har ansvaret for at SHA-planen revideres og at informasjon om dette videreformidles til alle iht. distribusjonslisten.

Distribusjonsliste:

Funksjon	Kontaktperson	Virksomhet	E-post
Byggherre	Vegard Gulbrandsen	Lørenskog kommune	Veggul@Lorenskog.kommune.no
Byggherrens representant			
Koordinator prosjektering			
Koordinator utførelse			
Entreprenør/hovedbedrift			

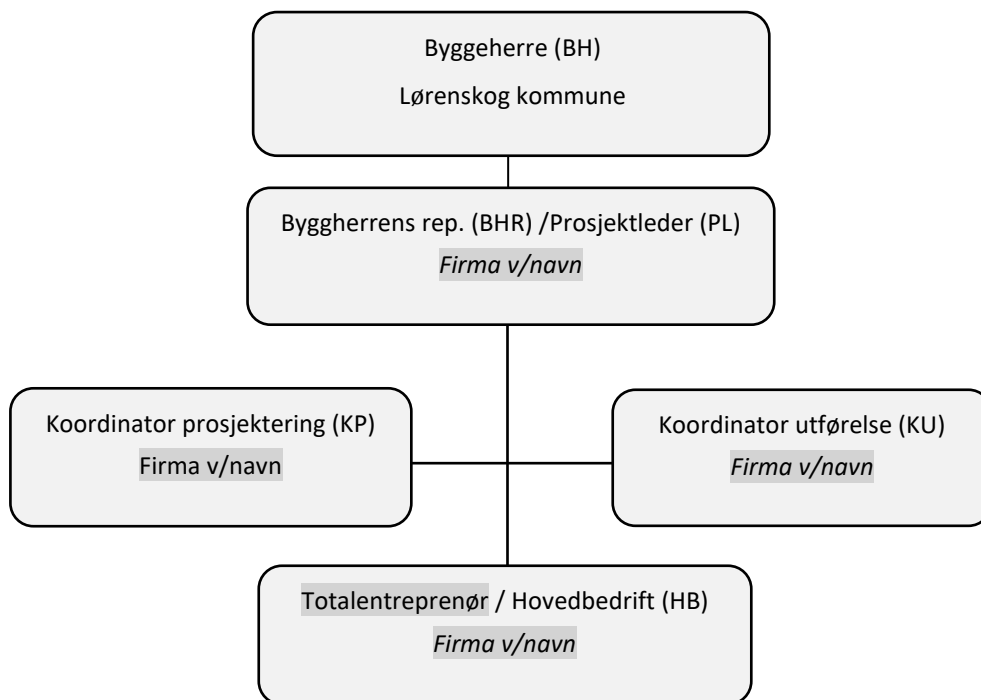
1.2 Målsetninger for SHA

Det skal ikke oppstå skader på arbeidstakere eller andre personer som følge av prosjektets aktiviteter. Overordnet mål er å stå igjen med H-verdi lik 0 ($H1 = 0$) etter avsluttet prosjekt.

Arbeidsforholdene skal systematisk vurderes, planlegges og følges opp for å redusere/unngå arbeidssituasjoner som kan medføre sykefravær, eller risiko for yrkesrelaterte sykdommer. Sikkerhet, helse og arbeidsmiljø skal stå fremst i prioriteringslisten for prosjektet og ikke vike for fremdriftsmessige, tekniske eller økonomiske vurderinger.

2. Organisasjonskart

Organisasjonskartet under viser rollefordelingen i prosjektet.



3. Fremdriftsplan

3.1 Hovedfremdriftsplan i utførelsesfasen (viktige milepæler)

Nr.	Beskrivelse	Dato
1	Byggestart	Iht. kontrakt
2	Overtakelse fra entreprenør	Xx.xx.xx

3.2 Fremdriftsplan

Fremdriftsplanen limes inn her eller legges ved som et vedlegg (avhengig av kompleksitet).

4. Spesifikke tiltak

Aktivitet/farekilde	Fare/uønsket hendelse	Spesifikke tiltak	Ansvarlig for tiltaket
<p>Handling eller forhold som kan medføre en uønsket hendelse.</p> <p>Husk at en aktivitet/farekilde kan ha flere uønskede hendelser.</p>	<p>Hendelse eller tilstand som kan medføre personskade, helseskade eller dødsfall.</p>	<p>Det må beskrives spesifikke tiltak for arbeidsoperasjoner som ut i fra stedlige forhold, arkitektoniske eller tekniske løsninger er vurdert å medføre uakseptabel risiko og som ikke ivaretas av forskriftskrav og normal arbeidsinstruks.</p>	<p>Eksempler:</p> <ul style="list-style-type: none"> - Entreprenør

Arbeid nær eksisterende vei/trafikk	Påkørsel, trafikkulykker, tredjepersonskader	Trafikksikkerhetsplan. Sikring og avsperring mot offentlig område. Tydelig skilting, sikker adkomst og rutiner for anleggstrafikk.	Totalentreprenør
Grunnarbeider og graving	Ras, utglidning, skade på kabler/ledninger, fall i grøft	Kartlegging/påvisning av infrastruktur før graving. Sikring av grøfter og utgravninger. Kontroll av graveskråninger, grøftekasser eller annen nødvendig sikring.	Totalentreprenør
Løfteoperasjoner / kranarbeid	Fallende last, klemskader, kollisjon, alvorlig personskade	Løfteplan og koordinering av løfteoperasjoner. Sertifisert personell og godkjent utstyr. Etablering av sperresoner under løft.	Totalentreprenør
Arbeid i høyden / takarbeider	Fallulykker, fallende gjenstander	Kollektiv fallsikring prioriteres. Sikret adkomst, rekkverk, stillas eller godkjent fallsikringsutstyr. Avsperring av områder under arbeid.	Totalentreprenør
Prefabrikkerte/modul-montasjer	Klemskader, fallende moduler/elementer, montasjeulykker	Detaljert montasjeplan. Koordinert montasjerekkefølge. Sikring av montasjeområder og kontrollert tilgang til arbeidsområdet.	Totalentreprenør
Arbeid med midlertidig strøm og tekniske	Strømgjennomgang, brann, utilsiktet spenningssetting installasjoner	Midlertidige anlegg etableres og driftes av kvalifisert personell. Merking, kontrollrutiner og sikker tilgang til tavler/anlegg.	Totalentreprenør / elektroentreprenør
Samtidige arbeider mellom flere entrepriser	Kollisjon mellom arbeidsoperasjoner, økt ulykkesrisiko	SHA-koordinering, fremdriftsstyring og samordningsmøter. Klare ansvarsforhold og planlegging av samtidige aktiviteter.	Totalentreprenør / KU
Transport, logistikk og anleggstrafikk på begrenset tomt	Påkørsel, sammenstøt, farlige situasjoner mellom personer og maskiner	Logistikk- og riggplan. Definerte transportveier, leveringsrutiner og separasjon mellom kjøretøy og myke trafikanter der mulig.	Totalentreprenør
Arbeid nær eksisterende bebyggelse/naboer	Skade på naboeiendom, tredjepersonskade, driftsforstyrrelser	Sikring av arbeidsområde. Informasjon til berørte ved behov. Kontroll av vibrasjoner, støy og øvrige påvirkninger.	Totalentreprenør
Støy-, støv- og vibrasjonsskapende arbeider	Helsebelastning, naboulemp, eksponering for arbeidstakere	Støvdempende tiltak, hensiktsmessig planlegging av arbeidstid, overvåkning/måling ved behov og nødvendig verneutstyr.	Totalentreprenør
Arbeid med tunge elementer / klemskaderisiko	Klemskader, belastningsskader, fallende gjenstander	Planlagt håndtering og bruk av egnet løfte- og hjelpeutstyr. Sikre	Totalentreprenør

		arbeidsmetoder og avsperring av risikoområder.	
Brannfarlige arbeider (varme arbeider)	Brann, eksplosjon, personskade, materielle skader	Utførelse iht. krav til varme arbeider. Brannvakt, slokkeutstyr og kontroll før, under og etter arbeid.	Totalentreprenør / utførende entreprenør